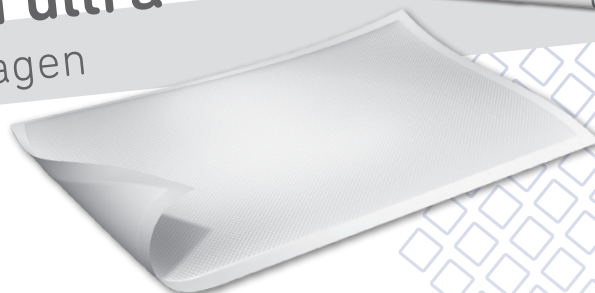




Kolibri combed premium ultra Einweg-Krankenunterlagen 60 x 60 cm



Kolibri combed premium Flocken Krankenunterlagen werden aus chlorfrei gebleichtem Flockenzellstoff hergestellt.

- . für die besonders wirtschaftliche Versorgung
- . schrankfertig vorgefaltet
- . hygienisch in Beuteln unterverpackt
- . durch die Rautenprägung wird Flüssigkeit schnell im Saugkörper verteilt
- . Rückseite besteht aus einer wasserundurchlässigen Folie
- . Oberseite besteht aus einem hautfreundlichen, textilähnlichen Vliesmaterial

- . **Abmessung:** 60 x 60 cm
- . **Saugleistung (ISO):** 880 ml
- . **Farbe:** blau
- . **Anzahl:** 1 Karton à 6 x 25 Stk.

| Bezeichnung | Größe | Verkaufseinheit | PZN | igefa-Artikelnummer |
|-----------------------------|-------------------|---------------------|----------|---------------------|
| combed premium ultra | 60 x 90 cm | Karton 6 x 25 Stück | 11037058 | 2108238 |
| | | Beutel 25 Stück | 11037041 | 2108239 |